

2020년 기초과학체험행사

온라인

★즐거로운★

과학생활

-생명과학편-

일상 생활 속 숨어있는
생명과학 즐기기~!!

2020. 10. 19.(월) ~ 11. 1.(일)

www.즐거로운과학생활.kr

'즐거로운 과학생활'을 검색해 보세요!



주최



과학기술정보통신부

주관



국립중앙과학관



한국생명공학연구원
Korea Research Institute of Bioscience and Biotechnology



ibS 기초과학연구원



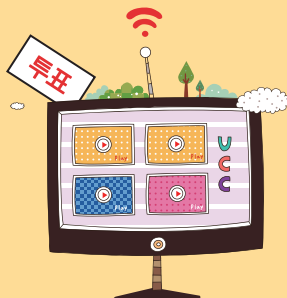
☆즐거로운☆ 과학생활 -생명과학편-

일상 생활 속 숨어있는 생명과학 즐기기~!!

나만의 기초과학(생명과학) 콘테스트



콘테스트에 참여한 국민 생명과학자들의 비밀 생명과학을 알아보는 시간



국민 생명과학자들이 직접 만든 다양한 과학 콘텐츠 영상을 투표해주세요!



과학 크리에이터 1분과학과 함께하는 영똥한 과학실험

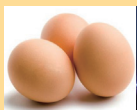
아니 왜 이런 생각을? 조금 영똥한 과학실험!



1분과학 (과학 크리에이터)



아니 나에게 이런 숨겨진 능력이? 인체의 신비



달걀이 물대포를 쏜다고? 삼투압 현상을 이용한 분수쇼

영화 속 과학이야기

우리가 모르고 지나쳤던 영화 속 생명과학이야기!



최원석 교사
저서
- 영화로 새로 쓴 화학교과서
- 영화 속에 과학이 쏙쏙
- 광고 속에 숨어 있는 과학 외다수

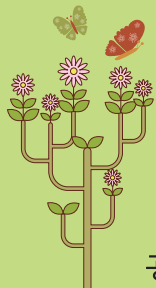


영화 '부산행'
열차 속에서 벌어지는 좀비의 과학



영화 '혹성탈출: 종의 전쟁'
시지와 함께 하는 진화의 과학

한국생명공학연구원과 함께하는 바이올로지(biology) 실험실



공돌이 용달(과학 크리에이터)

플라스틱 먹는 벌레에게 라면 봉지를 줬다? - 감염병연구센터&공돌이용달

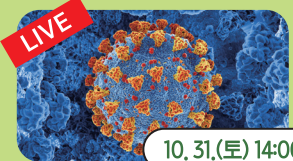
DNA 추출 실험과 PCR 실험 - 유전체맞춤의료전문단 김미량 선임연구원

생물자원센터를 가다 : 곰팡이 실험, 미생물 애플 제작법 - 생물자원센터 이정숙 책임연구원



과학자와의 대화

생명과학의 트렌드를 실시간으로 묻고 답해보는 시간



10. 31.(토) 14:00

코로나19 백신-To make a long hi"STORY" short

한국생명공학연구원 감염병연구센터 김두진 박사



11. 1.(일) 14:00

미세플라스틱은 어디로 갈까?

한국생명공학연구원 환경질량연구센터 정진영 박사

연구원이 궁금해

한국생명공학연구원이 뭐하는 곳인지 궁금해? 생명공학연구원을 살살이 살펴보자!

한국생명공학연구원	코로나19 백신치료제 개발, 한국생명공학연구원이 앞당기겠습니다!
줄기세포융합연구센터 손미영 책임연구원	고기능 간 장기유사체 개발
식물시스템공학연구센터 이효준 선임연구원	뿌리에 달린 눈 장애물을 피해가는 식물 뿌리, 그 원리는?
환경질량연구센터 정진영 책임연구원	초미세 플라스틱의 체내흡수와 생물학적 영향

ibS 기초과학 골든벨

기초과학 상식을 겨뤄보는 온라인 퀴즈대회!



예선 : 10월 31일(오전반 11:00, 오후반 15:00)

결선 : 11월 1일(14:00~15:00)

온라인 생중계 **LIVE**

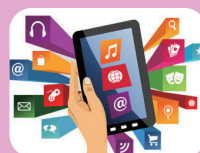
* 자세한 내용은 '땡기지' 어플리케이션 공식캠핑에서 확인하세요

이벤트

즐거로운 과학생활을 즐기실 뿐인데 경품이 팡팡~!



투표 인증 / 댓글 이벤트



SNS 공유



만족도 조사